

# 6313不锈钢电磁阀

## 1/4", 3/2



- > 型号6313 1/4" 3/2双向
- > 直动式电磁阀
- > 高流量
- > 最高进口压力 12 bar
- > 直动式电磁阀, 控制
- > 气动或者液压设备
- > 高可靠性寿命长
- > 适合一次性安装
- > ATEX, IECEx, CCC,和 IP66/X8认证
- > 防浪涌设计
- > 最高达SIL3安全系统的阀



### 技术参数

#### 最大进口压力:

12 bar

#### 介质:

液体和气体

#### 流量:

CV = 0.6 USgpm

KV = 8.64 l/min

#### 温度:

介质 (最低/最高 -55°C/90°C)

环境 (最低/最高 -55°C/60°C)

#### 阀尺寸:

1/4" 提升阀

#### 接口尺寸:

1/4" NPT, 1/4" BSP

#### 防爆标识:

Ex db IIC T6/T4 Gb

Ex tb IIIC T130°C Db

#### 电缆线导入接口:

M20 x 1.5管螺纹, 1/2" NPT

#### 功率:

2W, 3W

#### 重量:

2 kg

#### 材料:

线圈外壳: 316L不锈钢

顶盖: 316L不锈钢

阀体材料: 316L不锈钢

O型圈阀座和密封: NBR, FVMQ

线圈绝缘: 等级H

### 选型表

6313★★★★★ - ★★★★★ - ★★

功率	代码
3W	M
2W	L
接口尺寸	代码
1/4 NPT	R
G 1/4	B
操作方式	代码
自动	1
手动应急控制	3
阀芯密封材料	代码
丁晴橡胶 (-55°C~+90°C)	0
FKM (-20° ... +90 °C)	2

认证编号/项目编号	代码
ATEX	00
CCC	01
其他	(联系销售)
电压	代码
24 VDC	02400
阀体安装方向	代码
标准	0
90°旋转	1
180°旋转	2
270°旋转	3
电缆线导入接口	代码
1/2 NPT (F)	0
20mm x 1.5 ISO (F)	2

### 6313 1/4" 3/2 AUTO - 90°

#### 3/2 双向

接口螺纹类型:  
NPT

操作方式:  
自动

响应时间 (Typ):

吸引: < 150 ms

开断: < 80 ms

开断电压:

一般10 - 20%

线圈额定电阻:

190 欧姆

功耗:

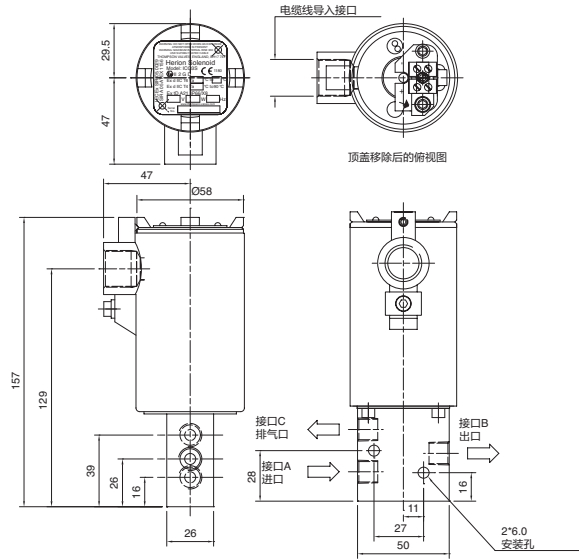
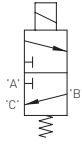
3 w

固定产品编号:

6313MR1021-02400--01

选项:

阀体在正常位置选转90°



### 6313 1/4" 3/2 12 BAR AUTO - 180

#### 3/2 双向

接口螺纹类型:  
NPT

操作方式:  
自动

响应时间 (Typ):

吸引: < 150 ms

开断: < 80 ms

开断电压:

一般10 - 20%

线圈额定电阻:

190 欧姆

功耗:

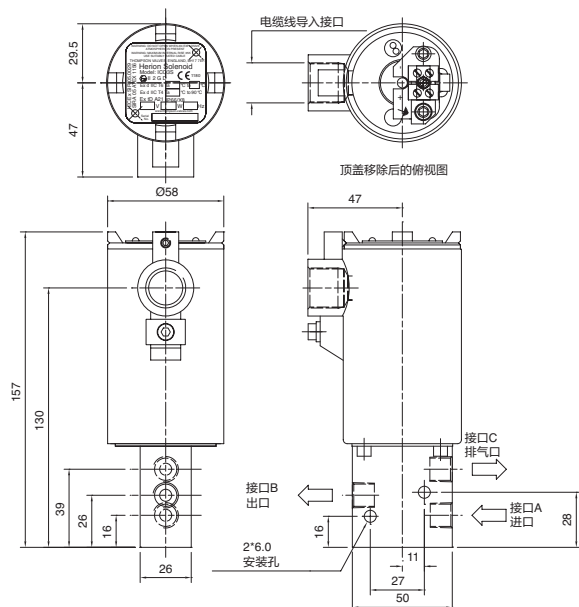
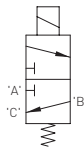
3 w

固定产品编号:

6313MR1022-02400--01

选项:

阀体旋转180度 (出口  
在电缆导入入口下方)



## 警告

这些产品只可用于工业压缩空气系统。使用时不要超出这些产品的压力和温度 (列在「技术功能/数据」)。在指定的应用外使用这些产品之前, 如非标准工业应用, 生命支持设备或其它未公布的应用时, 请咨询诺冠。使用错误, 超出使用期限或使用故障部件, 都会在流体系统中发生失效。

系统设计者应考虑各种情况下各个部件的失效, 并提供足够的保障措施, 以防止产生人身伤害或设备损坏。在失效不可能完全避免的情况下, 系统设计者应向最终用户提供警告学习手册。系统设计者和最终使用者应注意查看包装清单和产品上的警告。